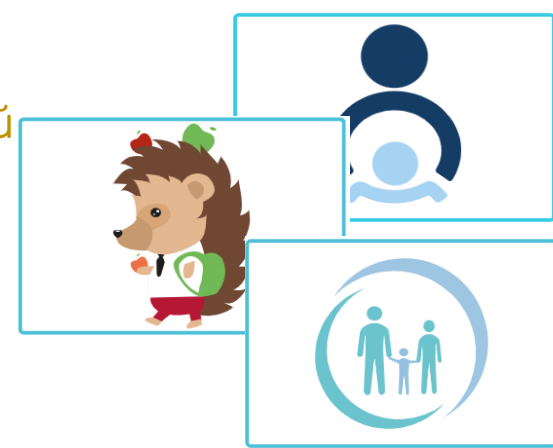




Совещание-семинар по подготовке к реализации мероприятий  
предусмотренных федеральным проектом «Укрепление  
общественного здоровья» в 2024 году



## Подготовка и проведение мониторинга питания обучающихся общеобразовательных организаций

Докладчик:

Директор ФБУН «Новосибирский НИИ гигиены»  
Роспотребнадзора, д.м.н., профессор,  
Новикова Ирина Игоревна

Москва – 19.03.2024  
Вадковский переулок, д.18, стр. 5 и 7





# Положения МР 2.3.0340-24 «Подготовка и проведение мониторинга питания обучающихся общеобразовательных организаций»

МР 2.3.0340-24 вводятся взамен МР 2.3.0316-23 сохранив преемственность документа, структуру и общие положения.

В новой редакции документа:

1) Актуализированы общие положения с учетом результатов мониторинга, полученных по итогам анкетирования 2023 г. и предыдущих лет.

2) Детализированы рекомендации по минимальному количеству интервьюируемых детей по общеобразовательным организациям, участвующим в анкетировании (не менее 20 человек по каждой возрастной группе – 2 класс, 5 класс, 10 класс) для обеспечения репрезентативности результатов исследования.

**Внимание! Если в школе нет такого количества обучающихся, нужно добрать за счёт других школ проанкетировано должно быть не менее 3000 обучающихся и их родителей (50\*20\*3).**

УТВЕРЖДАЮ  
Руководитель Федеральной службы  
по надзору в сфере защиты прав  
потребителей и благополучия человека,  
Главный государственный санитарный  
врач Российской Федерации



*А.Ю. Попова*  
А.Ю. Попова  
2024 г.

2.3. ГИГИЕНА ПИТАНИЯ

**ПОДГОТОВКА И ПРОВЕДЕНИЕ МОНИТОРИНГА ПИТАНИЯ  
ОБУЧАЮЩИХСЯ ОБЩЕОБРАЗОВАТЕЛЬНЫХ ОРГАНИЗАЦИЙ**

Методические рекомендации  
МР 2.3. 0340 -24



## МР 2.3.0340-24; общие положения

Методические рекомендации разработаны в рамках задач федерального проекта «Укрепление общественного здоровья» в целях получения информации, характеризующей:

- 1) распространенность избыточной массы тела и ожирения у обучающихся и их родителей;
- 2) организацию, структуру и режим питания;
- 3) частоту потребления отдельных продуктов питания и готовых блюд, являющихся источниками витаминов, минеральных веществ и клетчатки, а также продуктов питания и готовых блюд с избыточным содержанием критически значимых нутриентов;
- 4) факторы риска нарушений здоровья обучающихся, связанные с пищевым фактором и низкой физической активностью;
- 5) региональные особенности питания детей.

Основной метод работы – интервьюирование с заполнением анкет и последующей оценкой сведений, полученных от интервьюируемых

# МР 2.3.0340-24; общие положения

## Основные задачи мониторинга на 2024 г.:

- 1) Выполнение подготовительного этапа и этапа мониторинга в четко регламентированные сроки.
- 2) Корректное внесение информации по результатам анкетирования в автоматизированную форму сбора и оценки результатов, разработанную ФБУН «Новосибирский НИИ гигиены» Роспотребнадзора.
- 3) Методическое сопровождение и научное обоснование мероприятий по профилактике ожирения и избыточной массы тела у детей, в том числе с учетом региональных особенностей питания.
- 4) Проработка основ оценки риска ожирения у детей и обоснование критериев эффективности мероприятий в контексте коллективной и индивидуальной профилактики ожирения у детей.
- 5) Разработка и контроль реализации дорожных карт по улучшению питания и профилактике ожирения у детей школьного возраста с учетом региональных особенностей питания

# МР 2.3.0340-24; Мониторинг

## Этапы мониторинга:

### 1) Подготовительный

Информирование органов управления образованием в субъекте Российской Федерации о проведении исследования (приложение 2) и утверждение сроков и организаций (не менее 50 юридических лиц) для проведения интервьюирования, проведение установочного совещания с руководителями общеобразовательных организаций, формирование коллектива интервьюеров, определение порядка координации работ со стороны территориальных управлений Роспотребнадзора, инструктаж интервьюеров, сбор информированных согласий, ознакомление с порядком внесения данных в автоматизированную форму сбора данных. Представление в Новосибирский НИИ гигиены информации по участникам мониторинга (в соответствии с приложением 3).

### 2) Мониторинговый

до 20.05.2024

Передача бланков анкет (приложения 6-8) в школы и операторам питания, определение порядка и сроков проведения интервьюирования по каждой организации, (наиболее удобно проводить анкетирование в ходе родительских собраний, проводимых совместно с детьми), интервьюирование директоров школ и операторов питания, внесение обезличенной информации по результатам анкетирования в автоматизированную форму сбора. Информирование руководителей общеобразовательных организаций о результатах анкетирования.

### 3) Заключительный

до 15.07.2024

до 01.10.2024

до 25.10.2024

Контроль корректности внесенных данных; формирование аналитической информации и размещение ее в автоматизированной форме сбора данных; разработка дорожных карт; информирование центрального аппарата о завершении работ.





# МР 2.3.0340-24; Мониторинг

Интервьюирование обучающихся обеспечивается по трем возрастным группам:

- 8-9 лет (2 класс),
- 11-12 лет (5 класс),
- 16-17 лет (10 класс).

Номер информационного согласия рекомендуется формировать с использованием двух чисел, где :

- **первое число** должно соответствовать возрастной группе обучающегося (7-8 лет – 1, 10-11 лет – 2 и 15-16 лет – 3),
- **второе число** – порядковому номеру ребенка в классном журнале (цифра произвольная от 1 до числа, соответствующего количеству респондентов, участвующих в интервьюировании).

Номер анкете присваивается в автоматическом режиме автоматизированной системой сбора и анализа результатов интервьюирования.



# Приложение № 1. - Протокол заседания этического комитета

ЛОКАЛЬНЫЙ НЕЗАВИСИМЫЙ ЭТИЧЕСКИЙ КОМИТЕТ  
ФБУН «Новосибирский НИИ гигиены» Роспотребнадзора  
г. Новосибирск, ул.Пархоменко,7

Выписка из протокола № 1 от 11.01.2024 г.

Заседание состоялось в помещении по адресу: г. Новосибирск  
ул.Пархоменко,7, в 14:00

**Присутствовали:**

Председатель: Ивлева Г.П., к.м.н., ученый секретарь

Секретарь: Зубцовская Н.А., н.с. организационно-методического отдела

*Члены Комитета по этике:*

Сорокина А.В., к.м.н., ведущий научный сотрудник организационно-методического отдела.

Михеев В.Н., к.м.н., заведующий отделом гигиенических исследований с лабораторией физических факторов.

Кузьменко М.А., к.м.н., врач клиники профпатологии и профилактики школьно-обусловленных заболеваний.

Огудов А.С., к.м.н., заведующий отделом токсикологии с санитарно-химической лабораторией

Независимый эксперт: юрисконсульт Маркова А.В.

**Слушали:** вопрос содержания проекта МР «Подготовка и проведение мониторинга питания обучающихся общеобразовательных организаций».

**Рассмотрены документы:**

1. Заявление на имя председателя Комитета по этике.
2. Проект МР «Подготовка и проведение мониторинга питания обучающихся общеобразовательных организаций» на 38 стр. в 1 экз.
3. Информированные согласия для родителей и детей старше 14 лет, принимающих участие в интервьюировании (приложение 8 к настоящему МР).

**В обсуждении приняли участие эксперты:** Ивлева Г.П., Михеев В.Н., Сорокина А.В., Кузьменко М.А., Огудов А.С., Маркова А.В.

**Заключение:**

В МР представлен алгоритм организации работы органов и организаций Роспотребнадзора с общеобразовательными организациями, организаторами питания, обучающимися и их родителями (законными представителями) по организации и проведению социологического исследования, содержание анкет, порядок внесения результатов мониторинга в автоматизированную форму сбора и анализа результатов.

**Голосовали:** «за»-6; «против»-0, «воздержался»-0.

**Постановили (единогласно):**

Одобрить представленные документы о подготовке и проведении мониторинга питания обучающихся общеобразовательных организаций в субъектах РФ.

Председатель Комитета по этике

Г.П. Ивлева

Секретарь Комитета по этике

Н.А. Зубцовская





# Приложение № 2. - ИНФОРМИРОВАНИЕ ОРГАНОВ ГОСУДАРСТВЕННОЙ ВЛАСТИ СУБЪЕКТОВ РОССИЙСКОЙ ФЕДЕРАЦИИ В СФЕРЕ ОБРАЗОВАНИЯ О ПРОВЕДЕНИИ ОПРОСОВ В ОБЩЕОБРАЗОВАТЕЛЬНЫХ ОРГАНИЗАЦИЯХ

Приложение целесообразно использовать на подготовительном этапе при обращении в региональное министерство образования.



# Приложение № 3. - Информация об общеобразовательных организациях, включенных в план для проведения интервьюирования

Субъект РФ	Омская область
------------	----------------

№	Муниципальное образование	городская/сельская	обычная/малокомплектная	Наименование организации	Электронная почта организации	Планируемое количество детей			ИТОГО
						2 класс	5 класс	10 класс	
1	2	3	4	5	6	7	8	9	13
1	г.Омск	городская	обычная	МБОУ "Средняя	<a href="mailto:dz.school.7@inbox.ru">dz.school.7@inbox.ru</a>	23	25	20	68
2	г.Омский район	сельская	обычная	МАОУ "Средняя	<a href="mailto:s4_bor@mail.52gov.ru">s4_bor@mail.52gov.ru</a>	28	25	18	71
3	г.Калачинский район	сельская	малокомплектная	МБОУ "Средняя	<a href="mailto:shkola7gorodets@mail.ru">shkola7gorodets@mail.ru</a>	8	4	0	12
..	...					...	...	...	сумма
	ИТОГО					сумма	сумма	сумма	сумма

Информация представляется в формате excel, все графы должны быть заполнены, не забываем про электронную почту организации, суммарное количество детей, запланированных к участию в мониторинге должно быть не менее 3 тыс. чел.

Логины и пароли для работы в автоматизированной форме - прежние, Институт их продублирует в Ваш адрес по получению информации и настройки программы

# Приложение № 4. - ИНСТРУКЦИЯ ДЛЯ ИНТЕРВЬЮЕРА

Приложение целесообразно использовать на подготовительном этапе в работе по подготовке интервьюеров.

# Приложение № 5. – ФОРМЫ ИНФОРМИРОВАННОГО СОГЛАСИЯ ДЛЯ РОДИТЕЛЕЙ И ОБУЧАЮЩИХСЯ (14 ЛЕТ И СТАРШЕ)

## Приложение № 6. – АНКЕТА ДЛЯ ДИРЕКТОРОВ ШКОЛ (33 вопроса)

В анкетировании участвуют только школы (юридические лица), из списка в соответствии с приложением 3.

## Приложение № 7. – АНКЕТА ДЛЯ ОПЕРАТОРОВ ПИТАНИЯ (11 вопросов)

В анкетировании участвуют только операторы питания, обслуживающие образовательные организации (юридические лица), из списка в соответствии с приложением 3. Информацию они вносят не вообще по всем обслуживающим школам субъекта РФ, а только по школам из списка. Операторы питания в автоматизированной форме сбора и анализа данных регистрируются самостоятельно, как и в прошлом году, если они регистрировались ранее, они могут воспользоваться своим логином и паролем. Если пароль утерян, предусмотрен функционал восстановления данных. При принятии решения о повторной регистрации, должна быть указана иная электронная почта для организации.

# Приложение № 8. – АНКЕТА ДЛЯ ОБУЧАЮЩИХСЯ И ИХ РОДИТЕЛЕЙ (54 вопроса)

В анкетировании участвуют только дети и родители из списка в соответствии с приложением 3. Внесение данных возможно только при выборе школы из списка. Какой либо дополнительной регистрации дети не проходят.

В программе на этапе внесения анкет введен логический контроль, предусматривающий обязательность корректного внесения данных по всем полям. Когда вся информация внесена и проверена, необходимо СОХРАНИТЬ ДАННЫЕ.



# Внешний вид автоматизированной формы учета и анализа результатов остался прежним

Оперативная информация

Личные данные

Видеоуроки и документы ▼

Итоги анкетирования ▼

Авторизация под другим пользователем

Просмотр внесенных данных ▼

Сводная информация ▼

Чат

Пользователь: [Роспотребнадзор Новосибирская область]

## Оперативная информация по региону - «Новосибирская область»

Общеобразовательных организаций в регионе,  
загруженных из списка (прил №4 к МР 2.3.0316-23)  
для внесения анкеты №1, №3:

5

Операторов питания, зарегистрировавшихся  
для внесения анкеты №2:

4

Количество внесенных анкет №2  
(для операторов питания):

1

Количество внесенных анкет №3  
(для родителей и детей):

225

## 0. Документы:

Приказ №5 Роспотребнадзора от 10.01.2022

МР 2.3.0316-23 Подготовка и проведение мониторинга питания обучающихся

МР 2.3.0340-24 Подготовка и проведение мониторинга питания обучающихся

Шаблон анкеты руководителей образовательных организаций (Анкета №1)

Шаблон анкеты организаторов (операторов) питания (Анкета №2)

Шаблон анкеты детей и родителей обучающихся (Анкета №3)

Инструкция для интервьюера 2024

Информирование органов государственной власти 2024

Информированные согласия 2024

Шаблон для формирования списка общеобразовательных организаций, планируемых к интервьюированию

## 1. Видеоуроки для РПН:

Видео уроки будут доступны позже ...

## 2. Видеоуроки для директора школы:

Видео уроки будут доступны позже ...

## 3. Видеоуроки для оператора питания:

Видео уроки будут доступны позже ...

# Текст видеоурока для Роспотребнадзора

- Если вы являетесь сотрудником организации Роспотребнадзора, вам необходимо авторизоваться под логином и паролем, который был выдан Новосибирским НИИ гигиены Роспотребнадзора.
- Внутри личного кабинета, во вкладке «Просмотр внесённых данных» расположен функционал внесения Анкеты №3 детей и родителей обучающихся. Также внесение анкеты доступно без авторизации на главной странице автоматизированной формы сбора и анализа результатов интервьюирования.
- Следующая возможность - просмотр внесённых анкет №1 (директора школ), анкет №2 (операторы питания), анкет №3 (дети и родители). Можно скачать шаблоны всех трех анкет для печати в формате Word.
- Внести анкету №1 руководителя общеобразовательной организации можно перейдя в раздел авторизация сменив пользователя «Войти под пользователем» (выбирается из списка). Во вкладке «Просмотр внесённых данных» расположен функционал внесения Анкеты.
- Операторы питания регистрируются самостоятельно и вносят анкету в своем личном кабинете. Более подробно в видеоуроке №3.
- В разделе Сводная информация отображаются количественные показатели внесения анкет в разрезе организаций.

## Текст видеоурока для директоров школ

- Если вы являетесь директором школы, вам необходимо авторизоваться под логином и паролем, который был выдан территориальным органом Роспотребнадзора в вашем регионе.
- Внутри личного кабинета, во вкладке «Просмотр внесённых данных» расположен функционал внесения Анкеты №1 руководителей образовательных организаций, там же можно скачать шаблон анкеты для печати в формате Word.
- Анкета №3 вносится детьми и родителями на главной странице сайта в одноимённой вкладке.

## Текст видеоурока для организаторов питания

Если вы являетесь организатором питания, необходимо зарегистрироваться в случае, если проходите анкетирование впервые. Если анкета заполнялась вами в предыдущие годы – нужно войти под старым логином и паролем, либо восстановить его.

Далее, перейти во вкладку «Прикрепление организаций», где по каждой обслуживаемой вами образовательной организации внести форму оказываемой услуги.

После этого необходимо перейти во вкладку «Просмотр внесённых данных» «Анкета организаторов питания», где вы сможете заполнить анкету.



## Итоги анкетирования ▾

Итоги за 2021 год:

Итоги за 2022 год:

Итоги за 2023 год:

Авторизация под другим пользователем

Авторизация под школой и организаторами питания

➔ Войти под пользователем

➔ Войти под пользователем

## Просмотр внесенных данных ▾

Анкета руководителей  
образовательных  
организаций (Анкета №1)

Анкета организаторов  
(операторов) питания  
(Анкета №2)

Анкета детей и родителей  
обучающихся (Анкета №3)

## Просмотр внесенных данных ▾

Шаблон анкеты

Показаны записи 1-3 из 3.

#	Код анкеты	Муниципальное образование	Организация	Тип регистрации	Год внесения анкеты	Дата заполнения анкеты	Посмотреть
		<input type="text" value="Выберите..."/>			<input type="text" value="2024"/>		
1	7898	город Новосибирск	Роспотребнадзор Новосибирской области	Организация загруженная по плану (в соответствии с приложением №5)	2024	2024-01-29 11:06:43	<a href="#">Просмотр</a> <a href="#">Анализ</a> <a href="#">Анкета</a> <a href="#">Анализ</a> <a href="#">Информация</a>




# Анкета руководителей образовательных организаций (Анкета №1)

## Просмотр внесенных данных ▾

# Анкета организаторов (операторов) питания (Анкета №2)

Шаблон анкеты

Показаны записи 1-1 из 1.

#	Муниципальное образование	Организация	Год внесения анкеты	Дата заполнения анкеты	Посмотреть
	<input type="text" value="Выберите..."/>		<input type="text" value="2024"/>		
1	город Новосибирск	ООО "Комбинат питания №1"	2024	2024-02-02 09:12:58	  







## Просмотр внесенных данных

# Анкета детей и родителей обучающихся (Анкета №3)

Добавить анкету

Шаблон анкеты

Показаны записи 1-28 из 28.

#	Муниципальное образование	Год внесения анкеты	Организация	Дата заполнения анкеты	1. № анкеты:	3. Класс	Посмотреть
	<input type="text" value="Выберите..."/>	<input type="text" value="2024"/>	<input type="text" value="Выберите..."/>			<input type="text" value="2 класс"/>	
1	Куйбышевский район	2024	МКОУ Абрамовская СОШ	2024-01-26 15:02:20	1_1	2	   

# АНКЕТА ДЛЯ ОЦЕНКИ ОРГАНИЗАЦИИ ПИТАНИЯ ОБУЧАЮЩИХСЯ В ОБЩЕОБРАЗОВАТЕЛЬНЫХ ОРГАНИЗАЦИЯХ

*(для родителей и детей)*

Добавить анкету

Для родителей, в рамках ФП «Укрепление общественного здоровья» НП «Демография» проводится опросов питания, обучающихся общеобразовательных организаций с целью его оценки и улучшения, рисков ожирения. Просим заполнить анкету, указав в большинстве вопросов 1 вариант ответа, который лучше всего отражает фактическую ситуацию, связанную с питанием Вашего ребенка. Вся полученная информация является конфиденциальной и будет использоваться только в обобщенном виде.

Федеральный округ:

Сибирский федеральный округ

Субъект федерации:

Новосибирская область

Муниципальное образование:

город Новосибирск

1. № анкеты:

2. Школа:

тест филиал МБОУ Новосибирская СОШ №5

3. Класс:

2 класс

4. Дата заполнения анкеты:

19.03.2024

5. Дата рождения ребенка:

дд.мм.гггг

6. Возраст ребенка:

9

7. Пол ребенка:

мальчик

## Сводная информация ▾

Список  
общеобразовательных  
организаций  
загруженных

Анкета  
руководителей  
образовательных  
организаций (Анкета  
№1)

Анкета организаторов  
(операторов) питания  
(Анкета №2)

Анкета детей и  
родителей  
обучающихся (Анкета  
№3)

Отчет по  
планируемой и  
фактической  
информации  
(сводный)



admin

В просмотре внесенных данных тоже куйбышевски район.

26.05.2023 12:35:13



admin

Здравствуйте.

Оставьте номер, позвоним Вам, уточните

26.05.2023 12:35:24

8-383-61-25990

26.05.2023 13:10:00



Вы

Проблема решена, спасибо!

26.05.2023 13:17:09



Вы

Добрый день! Анкета 1 сош Ачинская вносили в программу вчера, сегодня увидели, что ее в программе нет, сейчас снова внесли в программу, но в сводной не отражается эта анкета и если зайти под пользователем школы анкеты тоже нет. Что делать? Каким способом внести анкету? Все остальные внесли без проблем, сохранялись...

31.05.2023 12:34:02



Вы

Все получилось внести. Проблема решена.

31.05.2023 13:22:22



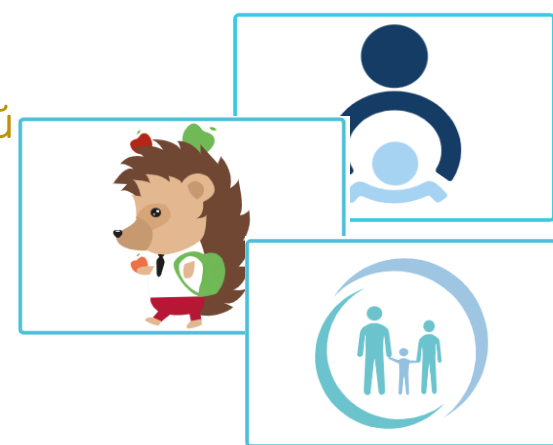
Вы

Почта технической поддержки: [edu@niig.su](mailto:edu@niig.su)





Совещание-семинар по подготовке к реализации мероприятий  
предусмотренных федеральным проектом «Укрепление  
общественного здоровья» в 2024 году



## Подготовка и проведение мониторинга питания обучающихся общеобразовательных организаций

Докладчик:

Директор ФБУН «Новосибирский НИИ гигиены»  
Роспотребнадзора, г.м.н., профессор,  
Новикова Ирина Игоревна

**БЛАГОДАРЮ ЗА ВНИМАНИЕ !**

Москва – 19.03.2024  
Вадковский переулок, д.18, стр. 5 и 7

